

# CORSO DI PERFEZIONAMENTO 2025

# *STUDIO DELLE MUMMIE*

*26 Maggio-13 Giugno 2025*

INFO

[www.paleopatologia.it](http://www.paleopatologia.it)

[agata.lunardini@phd.unipi.it](mailto:agata.lunardini@phd.unipi.it)



SCARICA IL BANDO

[https://alboufficiale.unipi.it/wp-content/uploads/2025/01/BANDO\\_22\\_2.pdf](https://alboufficiale.unipi.it/wp-content/uploads/2025/01/BANDO_22_2.pdf)

## CORSO DI PERFEZIONAMENTO in STUDIO DELLE MUMMIE

**Il Corso** è un programma accademico dell'Università di Pisa e del Museo delle Mummie di Borgo Cerreto, Comune di Cerreto di Spoleto (PG).

Lo scopo del Corso è quello di fornire ai partecipanti **le competenze di base per lo studio antropologico e paleopatologico di resti umani antichi mummificati.**

Il Corso si svolgerà nell'arco di **3 settimane** e comprenderà lezioni frontali (online e in presenza) propedeutiche allo studio bioarcheologico delle mummie in laboratorio.

**Le lezioni si svolgeranno online** durante la **prima e la seconda settimana**. **La terza settimana le lezioni e le attività pratiche si svolgeranno in presenza presso il Museo delle Mummie di Borgo Cerreto (PG).**

Il materiale di studio, particolarmente prezioso in quanto non decontestualizzato, proviene quasi esclusivamente dal **complesso di mummie naturali di Età Moderna di Borgo Cerreto (XVII-XIX secolo).**

La parte di **laboratorio** si articolerà in diverse fasi e comprenderà **la pulitura, il restauro, la stabilizzazione, lo studio bioarcheologico e la musealizzazione dei reperti.**

Ampio spazio sarà dedicato **all'analisi antropologica e paleopatologica dei resti mummificati.**

Lo studente, lavorando in équipe, avrà l'opportunità di realizzare **lo studio di una mummia ricostruendone il profilo biologico ed evidenziandone eventuali patologie.**

**Il Corso di Perfezionamento in STUDIO DELLE MUMMIE** costituisce un'opportunità unica per approfondire le **competenze di base in campo antropologico e paleopatologico sui resti umani antichi mummificati** lavorando con specialisti di esperienza pluriennale.

**Le lezioni e i laboratori si svolgeranno dal lunedì al venerdì**

Le attività didattiche e laboratoriali saranno seguite per la Divisione di paleopatologia dell'Università di Pisa dalla Dott. Agata Lunardini, Direttore del Museo delle Mummie di Borgo Cerreto, e dalla Dott. Simona Minozzi, curatore del Museo con la direzione della Prof. Valentina Giuffra.

**Gli studenti dovranno partecipare alle attività proposte;** saranno giustificate le assenze in misura non superiore al 30% del monte ore.



# INFORMAZIONI

## SESSIONE UNICA

**26 Maggio- 13 Giugno 2025**

### REQUISITI PER L'AMMISSIONE

Laurea Triennale, Specialistica, Magistrale o Vecchio Ordinamento in discipline attinenti al Corso

### 8 CREDITI FORMATIVI UNIPI

### CERTIFICATO DI PARTECIPAZIONE UNIPI

### SCADENZA DOMANDA DI AMMISSIONE

**4 Aprile 2025**

### QUOTA D'ISCRIZIONE

**900 EURO**

### LA QUOTA COMPRENDE

Tutte le attività del Corso  
lezioni- laboratori-strumenti

### LA QUOTA NON COMPRENDE

Vitto e alloggio\*

\* Tariffa agevolata previo contatto con la Dott. Agata Lunardini

### Direttore del Corso

Prof. Valentina Giuffra

### Responsabili della Didattica

Dott. Agata Lunardini e Dott. Simona Minozzi

### Docenti

Prof. Gino Fornaciari, Dott. Antonio Fornaciari,  
Dott. Raffaele Gaeta, Dott. Francesco Coschino,  
Dott. Giulia Riccomi, Prof. Davide Caramella,  
Dott. Davide Giustini, Prof. Fabio Cavalli,  
Prof. Isolina Marota, Dott. Augusto Loni,  
Dott. Matteo Delle Donne, Prof. Stefano Vanin,  
Dott. Ole Nielsen, Prof. Giuseppe Falzone,  
Dott. Anna Agostini, Prof. Ottavio Bucarelli,  
Prof. Massimiliano Ghilardi, Dott. Saverio Malatesta e  
Giuliana Nagni





# **ARTICOLAZIONE DELLE LEZIONI**

## **PRIMA E SECONDA SETTIMANA ONLINE**

**26-30 MAGGIO 2025**

**Lezioni a carattere prevalentemente teorico**

La storia dello studio delle mummie  
Le mummie nel mondo  
Gli aspetti generali della mummificazione  
Il corpo come oggetto culturale  
Le nuove applicazioni informatiche per il rilievo e la restituzione tridimensionale dei reperti mummificati: il laser scanner e la fotogrammetria digitale  
La reidratazione e l'istologia dei tessuti mummificati  
L'Archeobotanica  
L'immunoistochimica dei tessuti mummificati  
Entomologia: insetti e mummie  
La paleopatologia dei resti mummificati  
Gli isotopi stabili e la paleonutrizione  
La paleoradiologia  
Teoria e pratica della ricostruzione dei tratti facciali in mummologia  
Legislazione sui corpi antichi mummificati  
Mummie e mummificazione nella tarda antichità tra epigrafia e iconografia  
Metodologia di ricerca documentale e archivistica  
Tollund Man and the mummies of North-Western Europe  
Visita virtuale al Museo di Anatomia Patologica dell'Università di Pisa

## **TERZA SETTIMANA IN PRESENZA**

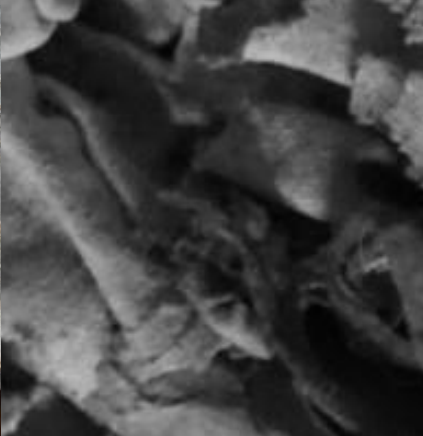
**9-13 GIUGNO 2025**

**Lezioni a carattere prevalentemente pratico**

Le mummie di Borgo Cerreto e della Valnerina  
I tessuti antichi: recupero, restauro e conservazione  
La determinazione del sesso e dell'età di morte  
Le patologie dentarie  
Quando gli insetti raccontano la Storia  
L'allestimento del laboratorio e dei materiali di studio  
La conservazione delle mummie  
Le mummie dei santi: reliquie insigni e beni culturali  
Lo studio antropologico e paleopatologico di una mummia  
La Chiesa e le reliquie dei Santi. Tra devozione, normativa e prassi  
Lo studio bioarcheologico delle mummie  
La schedatura, l'inventario e la catalogazione delle mummie  
Borgo Cerreto Experience: Dal rilievo alla stampa, il 3D al servizio della Cultura: esperienze e potenzialità  
Le mummie e il DNA antico  
Esame finale

**Modulo domanda di ammissione online**

<https://survey.unipi.it/index.php/232895?lang=it>



## UN'OCCASIONE PER CONOSCERE L'UMBRIA E LA VALNERINA

Il **Corso di Perfezionamento in STUDIO DELLE MUMMIE** si terrà nella terza settimana a **Borgo Cerreto (PG)**, frazione di Cerreto di Spoleto, nel cuore della Valnerina. In epoca medievale Borgo e Cerreto di Spoleto costituivano un unico insediamento circondato da mura le cui tracce sono tuttora visibili, oltre a pregevoli edifici sia laici che ecclesiastici.

Borgo Cerreto è situato a poca distanza da Perugia, Spoleto, Cascia, Norcia, Rasiglia e Sellano ed è raggiungibile con mezzi pubblici.

## MOSTRE 2025 CON RESTI UMANI ANTICHI MUMMIFICATI

Il Sistema Museale d'Ateneo, il Museo di Anatomia Umana "Filippo Civinini" e il Museo di Anatomia Patologica dell'Università di Pisa sono lieti di invitarvi all'inaugurazione della mostra

# Segreti del corpo.

Un viaggio nell'anatomia umana attraverso la medicina e l'archeologia

# Body secrets.

A journey into human anatomy through medicine and archaeology

Venerdì 13 Dicembre 2024  
Ore 17:30

Piano terreno Palazzina del Sistema Museale d'Ateneo presso l'area degli Ex Macelli  
Via dei Macelli 2B, Pisa


Banca d'Italia ha contribuito alla realizzazione del progetto.  
Con il contributo di 

 SISTEMA MUSEALE di ATENEO  UNIVERSITÀ DI PISA

La Divisione di Paleopatologia ha curato per il Museo di Anatomia Patologica parte della mostra **Body secrets** presso la Palazzina del Sistema Museale d'Ateneo di Pisa

# Skeletter beretter

Skeletons Tell Tales




## Særudstilling

Special exhibition

29. november 2024 - 19. oktober 2025

Det meste vi lærer om, siger man. Men det er en sandhed med modifikation: Spørger man på den rigtige måde, kan de døde faktisk sige temmelig meget, både om hvordan de døde og om hvordan de levede. Det gør arkeologerne brug af, når de obducerer personer, der er kommet til dage på forsket måde. De samme metoder som kan bruges for trykkelser og gætte os Mogens på dødsstadiet, kan også hjælpe arkeologerne til viden om de fortidsmennesker, de studerer.

I udstillingen udstiller vi skeletter fra den nyeste udgravning af middelalderens kirke i Vinkler, fra Museo delle Mummie i Borgo Cerreto di Spoleto i Italien, fra Odense, Himmerland, Ribe, Ålborg og Aarhus. Med udgangspunkt i dem, fortæller om hvad skeletterne beretter om det levende liv.

 MUSEUM SILKEBORG  
HOVEDGÅRDEN

Museum Silkeborg | Hovedgården  
Hovedgårdsvej 7 | 8600 Silkeborg  
Tlf. 86821499 | [www.museumsilkeborg.dk](http://www.museumsilkeborg.dk)

Il Museo delle Mummie di Borgo Cerreto ha curato parte della mostra **Skeletons tell tales** presso il Museo di Silkeborg (Danimarca)

<https://www.museumsilkeborg.dk/>